

SOBRE O PROJETO:

A ideia do projeto tem como foco a natureza, sendo que o que mais colocamos é o verde, localizado em canteiros, paredes verdes e até a cobertura.

Falando na cobertura, foi colocada no nível da calçada superior do projeto, dando acesso direto para quem esta passando.

As curvas são um dos elementos principais do projeto, pois a ideia, como dito anteriormente, era seguir o natural portanto as curvas seguem as curvas se assemelham muito com a declividade natural do terreno. Além de tambem querermos dar a impressão que o projeto estava literalmente enterrado.

Nesse meio principal serviria como circulação principal dos pedestres alem de ser um espaço de praça e convivio. A colocação de diversos canteiros com vegetação são essenciais.

Também é importante mencionarmos o grande elemento lúdico de água encontrado ao longo do projeto que tem uma forma bem livre para lembrar um lago/rio.

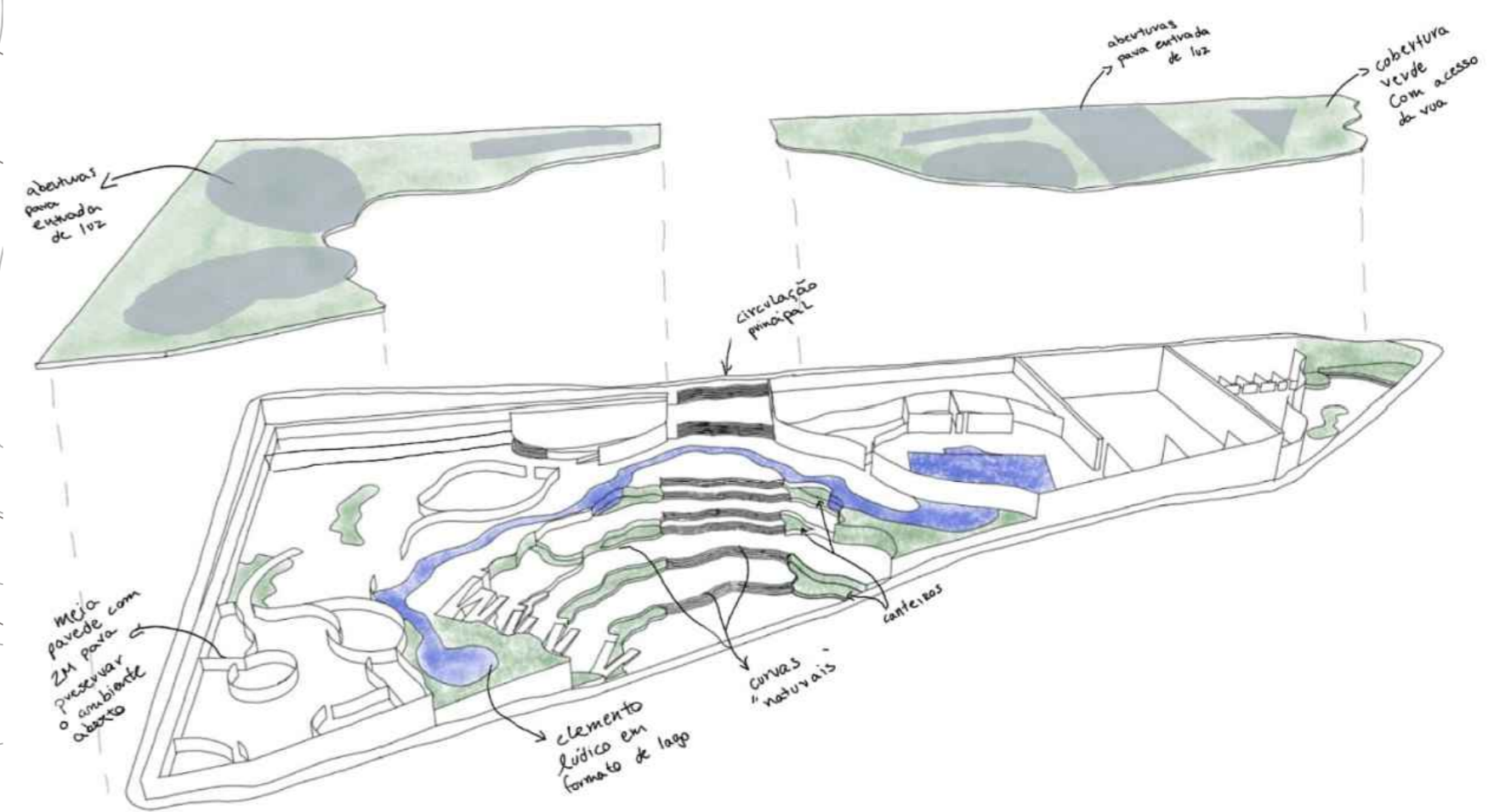
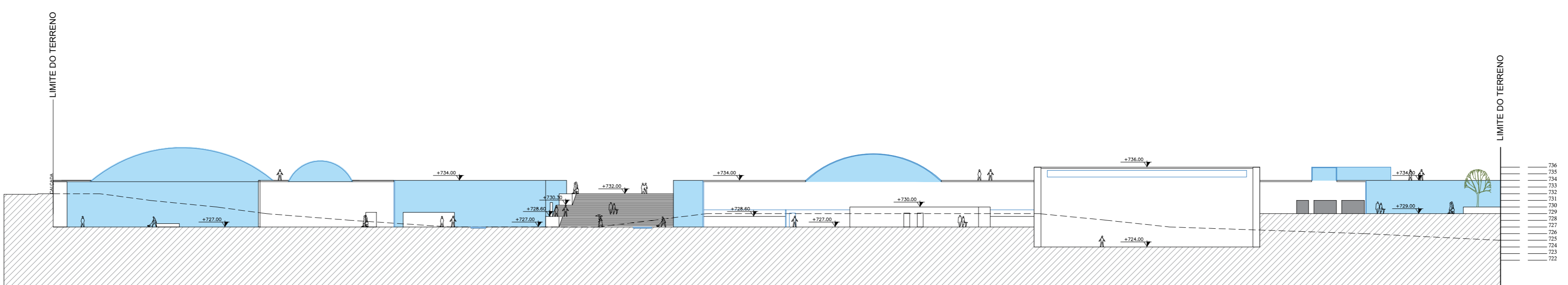


DIAGRAMA DE PARTIDO

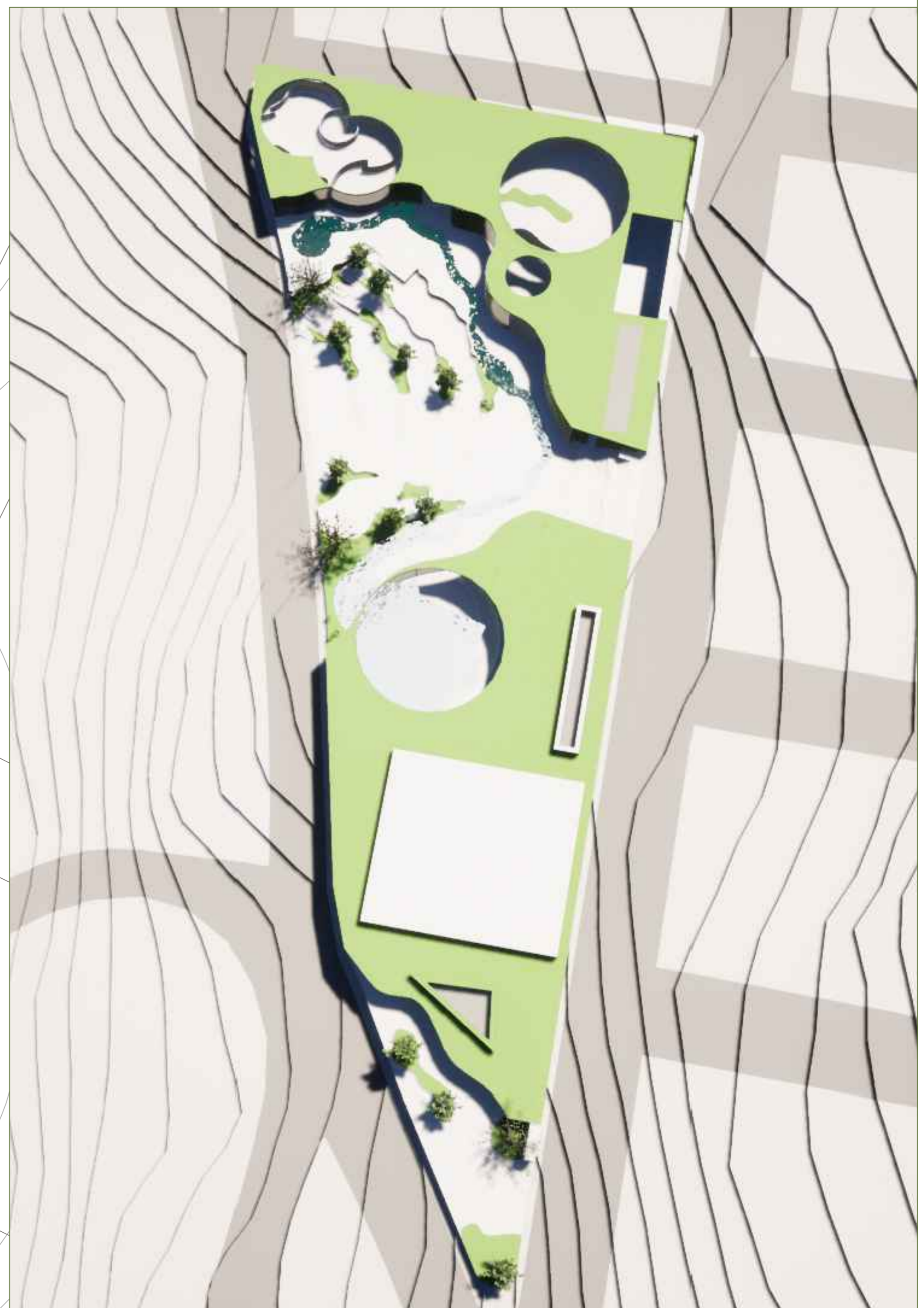
IMPLANTAÇÃO
ESC.:1/1000



CORTE TRANSVERSAL - AA
ESC.:1/500



PAVI. ESTACIONAMENTO E QUADRA (COTA 724)
ESC.:1/500



PERSPECTIVA

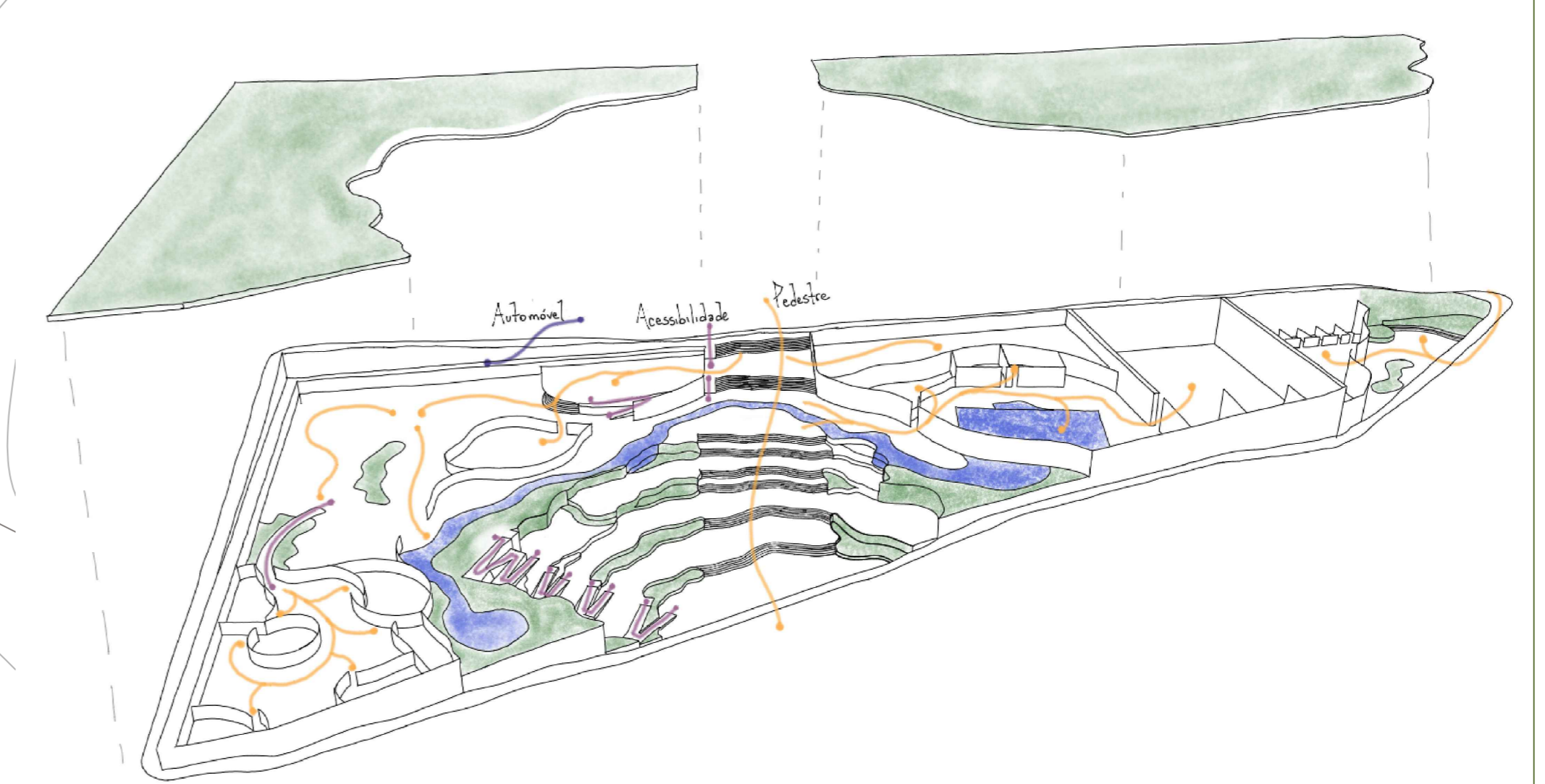
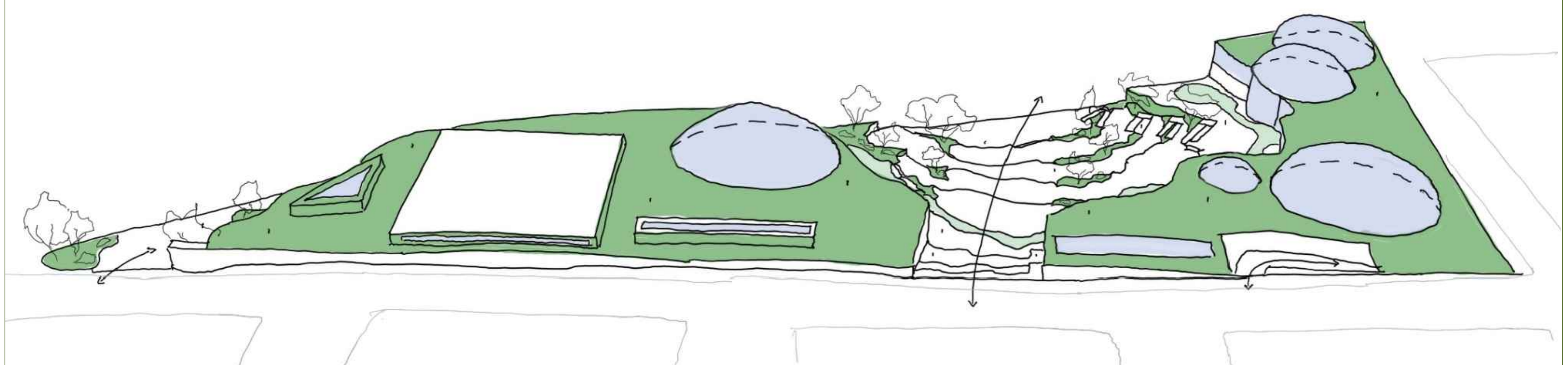


DIAGRAMA DE FLUXOS



CROQUI